



KLIMA FÜR  
WACHSTUM

**PRIVA**

➤ **GEBÄUDEAUTOMATION MIT PRIVA BLUE ID**  
Intuitive Bedienung für jeden Gebäude- und Benutzertyp



## Gebäudeautomation mit Priva Blue ID Intuitive Bedienung für jeden Gebäude- und Benutzertyp

Die Bedienung der Gebäudeautomation fällt immer häufiger in den Aufgabenbereich der für das Gebäude zuständigen Abteilung und wird immer seltener von technischen Fachkräften durchgeführt. Sie ist zu einer sehr wichtigen Aufgabe beim Betreiben eines modernen Gebäudes geworden.

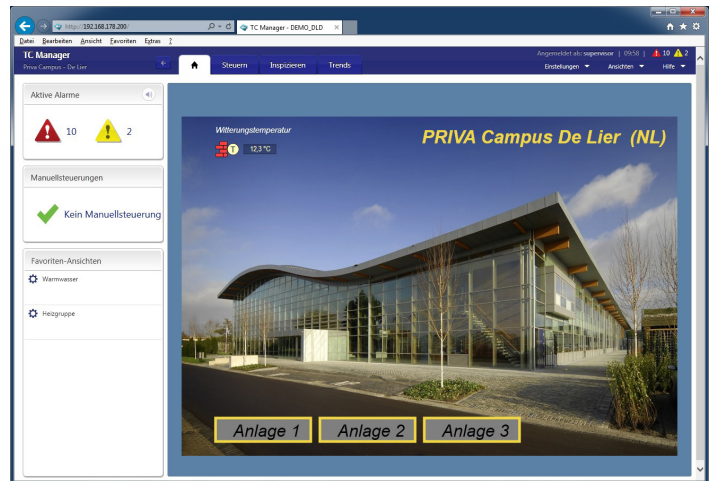
Ein Ziel bei der Entwicklung von neuen Gebäudeautomationssystemen ist für Priva die hohe Benutzerfreundlichkeit und die Zuverlässigkeit des Systems. Mit der Einführung von Priva Blue ID und Top Control 8 hat Priva ein Gebäudeautomationssystem entwickelt, das einfach und intuitiv bedienbar ist.

Der Gebäudebetreiber ist flexibel in der Art und Weise der Verwendung von bestehenden Netzwerken und verfügt über eine sehr hohe Sicherheit bei der Nutzung von Internetfunktionen.



Innerhalb der Softwarefamilie Priva Top Control 8 hat Priva verschiedene Tools entwickelt, mit denen Sie Ihr Gebäude und Ihre Anlagen bedienen können:

- > TC Manager ist die grafische, webbasierte Benutzeroberfläche mit der das Gebäude als Ganzes gesteuert und visualisiert wird. Dieses Tool ist für Gebäudebetreiber, Betriebsleiter und Servicemonteur bestimmt.
- > Priva Blue ID TouchPoint bietet eine standardisierte oder - nach Wunsch - individuell generierte Benutzeroberfläche zur Steuerung der Raumbedienung und zur Darstellung von Anlagenfunktionen. Mit dem hochwertigen Touchscreen sind unterschiedliche Einstellungen und Bedienungen für unterschiedliche Räume innerhalb des gesamten Netzwerkes möglich.
- > Priva Blue ID TC Engineer ist eine technische Oberfläche, mit der Servicetechniker, Installateure und andere Techniker die Parameter von Anlagen und technischen Geräten einstellen und überwachen können.



Die Kombination aus den unterschiedlichen Benutzeroberflächen bietet jedem Personenkreis eine intuitive Bedienung des Gebäudes ungeachtet des technischen Kenntnisstands. Dabei können auf ein- und demselben TouchPoint unterschiedliche Bedienungsmöglichkeiten aller Räume und aller Nutzer ohne Programmierung genutzt werden.





## TC MANAGER IMMER UND ÜBERALL ZUGRIFF

Der Priva Blue ID Controller verfügt über einen eingebauten Webserver, den TC Manager. Der TC Manager ist die grafische Web-Benutzer-Oberfläche für die Einstellung und Visualisierung des Raumklimas, der Klimaanlage sowie aller technischen Einrichtungen in einem Gebäude. Benutzer können sich von jedem PC im Netzwerk über einen Standard-Webbrowser auf dem TC Manager einloggen und interaktive Elemente auf den Webseiten darstellen und bedienen. Eine zusätzliche Software muss nicht installiert werden.

### Immer Einblick in die Handlungen aller Benutzer

TC Manager bietet die Möglichkeit, verschiedene Informationen von Benutzern zu speichern. Sie können den Namen, die Kontaktdaten und ein Foto hinterlegen. Dabei gewährt das System Einblick wer, wann und welche Änderungen im System vorgenommen hat. Diese umfassende Übersicht ist im Controller gespeichert und kann individuell gestaltet werden.

Wenn in einem Gebäude verschiedene Techniker für die Wartung aktiv sind, kann der Gebäudebetreiber schnell den Servicemonteur finden, der bereits an der Anlage gearbeitet hat. Diese Informationen sind auch für die Dienstleistungsunternehmen wichtig, denn es lassen sich rückwirkend Arbeitsschritte prüfen.

### Übersicht über das gesamte Projekt

Die Priva Blue ID Controller stehen innerhalb des Netzwerks über Ethernet miteinander in Verbindung. Somit kann ein Gebäudebetreiber oder Monteur auf jeden Controller des gesamten Systems zugreifen. Dies verschafft dem Benutzer eine eindeutige Übersicht über Alarmer, historische Informationen, Änderungen und Handeinstellungen.

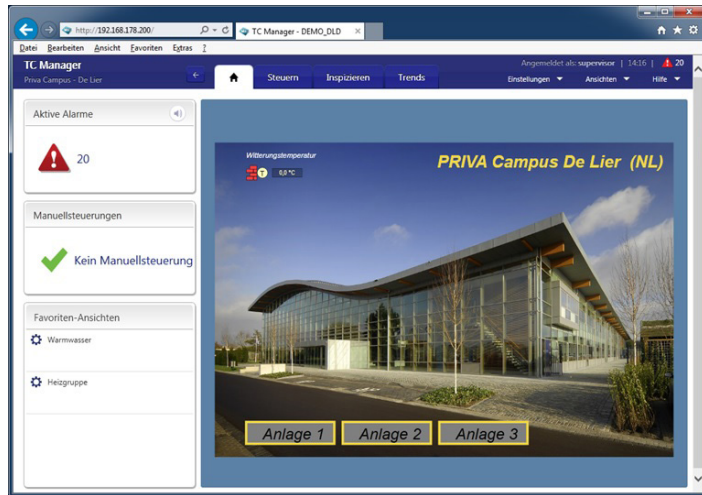
Da die verschiedenen Gebäudeteile, Anlagenteile, Geräte und Elemente mit Klartexten und Anlagenkennzeichnungssystem bezeichnet und dokumentiert werden, lässt sich eine Parametrierung und Einstellung noch leichter durchführen. Diese Bezeichnungen sind logisch für den Benutzer. Zusätzlich lassen sich Filter und Suchfunktionen verwenden. Außerdem behält der Priva Blue ID Controller immer seine ‚technische Adresse‘, welche aus der Seriennummer des Controllers besteht und leserlich auf dem Produkt angebracht ist.

### Umfassendes Filtern und Sortieren von Alarmen

Durch die umfassende Filter- und Sortierfunktion in TC Manager kann ein Installateur oder Servicemonteur individuelle Informationen abrufen, die er gerade benötigt, um eine spezielle Situation analysieren zu können. Zum Beispiel besteht die Möglichkeit, Informationen für ‚Temperaturalarme‘ mit einem Suchauftrag zur Verfügung zu stellen. Der Benutzer kann alle Sortier- und Filterergebnisse in einer ‚Ansicht‘ speichern.

## Alarmer schon sichtbar beim Einloggen

Sobald ein Benutzer den TC Manager über den Webbrowser startet, werden die aktuellen Alarmer auf dem Anmeldebildschirm angezeigt. So sieht der Benutzer, welche dringenden Aktionen eventuell notwendig sind, bevor der Anmeldevorgang abgeschlossen ist.



## Das Dashboard – ein starkes Tool für eine gesamte und schnelle Übersicht

Das Dashboard von TC Manager wird durch verschiedene Informationsbereiche gebildet, die dem Gebäudebetreiber auf einem einzigen Bildschirm eine Übersicht über die Leistungen des Gebäudes verschaffen und einen raschen Zugriff auf die wichtigsten Anwendungen bieten. Auf dem Dashboard stehen die wichtigsten Informationen zur Verfügung:

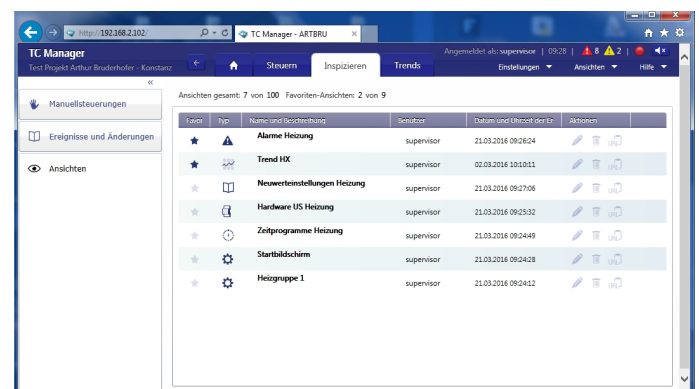
- > Das Anlagenbild – Information des automatisierten Gebäudes. Beispielsweise kann das ein Grundriss des Gebäudes oder eine Übersicht über die wichtigsten Indikatoren sein.
- > Alarmer – Anzeige von anstehenden Alarmen nach Prioritäten. Mit einem Mausklick gelangen Sie zur Alarmliste.
- > Manuelle Bedienungen und Notbedienungen – zeigen eine Übersicht über die Anzahl der Funktionen, die von Hand eingestellt sind sowie die Anzahl der aktuellen Notbedienungen.
- > Bevorzugte Ansicht – eine Liste mit häufig verwendeten Ansichten, die der Benutzer selbst für eine schnelle Navigation zusammenstellen kann. Dies können auch vom Benutzer definierte Filtereinstellungen sein, wie Alarmlisten, Einstellungsänderungen oder Trends.

Gebäudebetreiber können über das Dashboard aktuelle Informationen über das zu betreibende Gebäude abrufen. Der Gebäudebetreiber hat die Möglichkeit, mit Hilfe der Übersicht selbst zu entscheiden, ob Einstellungen in dem Gebäude angepasst oder Eingriffe notwendig werden.

Auch Servicemonteur können über das Dashboard direkt einsehen, wo kritische Fehlermeldungen auftreten und können so effizient an einer Lösung arbeiten.

## Ansicht – immer die gewünschten Informationen im Bild

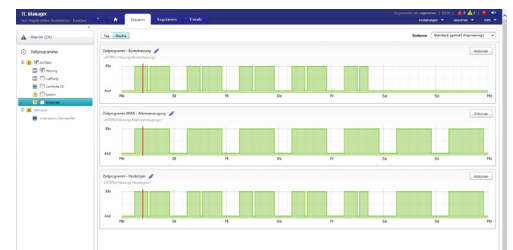
Der TC Manager bietet Benutzern die Möglichkeit, die Bildschirme einiger Anwendungen beispielsweise mit bestimmten Filtern selbst zusammenzustellen und als Ansicht zu speichern. Eine Zusammenstellung von Trenddaten ist eine mögliche Ansicht.





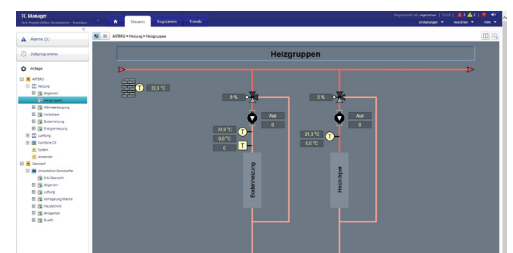
## Zeitprogramme

Zeitprogramme für Abteilungen, Anlagen und Systeme in einem Gebäude werden innerhalb von TC Manager grafisch dargestellt. Somit entsteht eine eindeutige Übersicht über den aktuellen Anlagenstatus. Installateure und Gebäudebetreiber müssen auf der Suche nach dem richtigen Zeitprogramm nicht mehr umfassend navigieren, sondern sehen direkt, wann die Anlagen ein- oder ausgeschaltet werden. Anpassungen können sehr schnell und einfach durchgeführt werden. Benutzer können auch verschiedene Zeitprogramme zusammenfügen, um Vergleiche darzustellen.



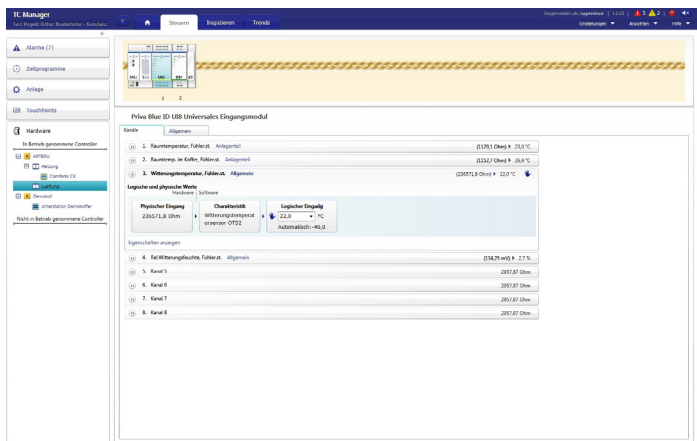
## Gebäudeanlage: eindeutige Anlagenbilder

Die Anlagenbilder von Priva Blue ID stehen in einem neuen Priva Design zur Verfügung, das in der „Priva Top Control 8“-Generation verwendet wird. Natürlich können auch die gewohnten Symboldarstellungen genutzt werden. Innerhalb der Anlagenbilder werden Pop-Ups verwendet, mit denen die Einstellungen vorgenommen, Dokumentationen und Beschreibungen angezeigt oder Trendgrafiken dargestellt werden können. Es ist sogar möglich, mehrere Pop-Ups nebeneinander oder verschiedene Trendgrafiken übereinander zu legen, sodass verschiedene Werte besser miteinander verglichen werden können. Sämtliche Pop-Ups können am Bildschirm verschoben und ausgeblendet werden. Auch sind dynamische Symbole mit Farbumschlag möglich.



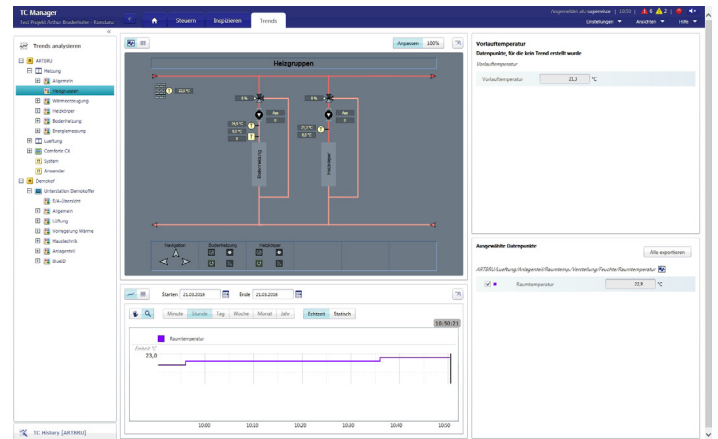
## Fernwartung und Service

Die dynamische Hardwareübersicht ist eine besondere Funktion im TC Manager. Mit dieser Funktion kann der Benutzer die schematische Übersicht über den Hardwareaufbau des Priva Blue ID Controllers im Schaltschrank aufrufen. Die Funktionen und das Verhalten eines jeden Moduls (Ein- und Ausgangsmodule, Kommunikationsmodule und der Controller selbst) sind in der Echtzeit-Darstellung vorhanden. Der Bediener (Servicemonteure, Haustechniker oder MSR Techniker) kann somit jeden Datenpunkt bei Bedarf in Form einer Notbedienung einstellen. Diese Notbedienung kann ebenso vor Ort an den Modulen eingestellt oder auf Automatik zurückgesetzt werden. Bedienungseingriffe können manuell über den Fernzugriff rückgängig gemacht werden. Dies spart Kosten und Zeit. Jeder Handeingriff wird selbstverständlich protokolliert.



## Zusätzliche analytische Leistung dank Trendgrafiken

Der TC Manager verfügt über eine Trendgrafik-Funktion, die dem Installateur und dem Bediener 16 Trends in einem Diagramm bietet, welche bei Bedarf als Tabellendatei exportiert werden können. Diese Trend-Zusammenstellung kann als Ansicht abgespeichert werden und ist somit jederzeit mit einem einzigen Mausklick wieder verfügbar.



Der Techniker, der für die Leistungen des Gebäudes verantwortlich ist, erhält sofort Einblick in das Verhalten und die Abweichungen zwischen Soll- und Istwerten. Auch für Benutzer, die nicht im Detail mit der Anlage vertraut sind, gewährt diese Funktion vielfältige Analysemöglichkeiten. Dabei können Grafiken, die von anderen Personen als Ansicht erstellt wurden, abgerufen und ausgewertet werden.

Mit dem Programm TC History haben Sie die Möglichkeit, zusätzlich Trends über einen sehr langen Zeitbereich darzustellen und Vergleiche zwischen den Daten durchzuführen.



# Priva Blue ID TouchPoint

## Raum- und Gebäudebedienung mit Ausstrahlung

Für die intuitive Bedienung von Räumen und Gebäuden entwickelte Priva den Priva Blue ID TouchPoint, einen hochwertigen 7-Zoll-Touchscreen mit einer hohen Bildschirmauflösung (800 x 400 Pixel). Dank verständlicher Symbole sind für die Benutzer auch ohne vorheriges Lesen des Benutzerhandbuches alle Funktionen intuitiv erkennbar.

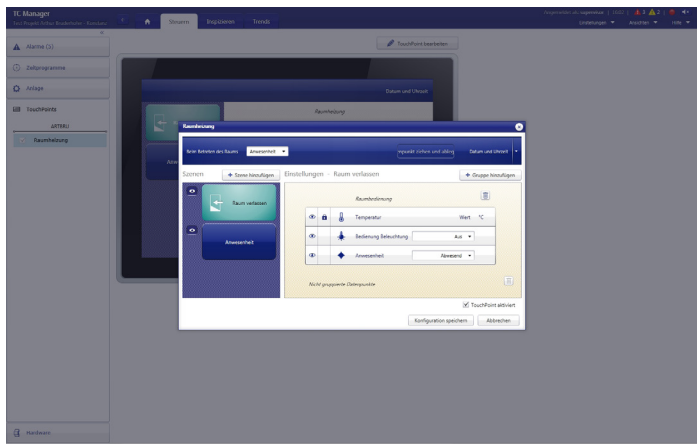
Priva liefert den Priva Blue ID TouchPoint in zwei Hardware-Versionen, sodass die Verwendung an individuelle Ansprüche angepasst werden kann.

Dank der einfachen, konfigurierbaren Benutzeroberfläche kann ein Gebäudebetreiber mittels des Priva Blue ID TouchPoints selbst festlegen, ob er den Bildschirm für Raum-, Gebäude- oder Installationsbedienung einsetzen möchte.



## Benutzeroberfläche für Raumbedienung

### Noch bequemere Bedienung durch konfigurierbare Bildschirme



Der Gebäudebetreiber kann die Schnittstelle zur Raumbedienung auf dem Priva Blue ID TouchPoint einfach über den TC Manager anpassen und legt selbst fest, welche Informationen sichtbar sein sollen. In einem Raum reicht es aus, nur das Licht zu bedienen, während in anderen Räumen auch die Heizung und der Sonnenschutz auf der Benutzeroberfläche bedienbar sein müssen.

Weil die Möglichkeit dieser Einstellung in TC Manager standardmäßig vorhanden ist, muss der Gebäudebetreiber dafür nicht den Installateur oder MSR Techniker einschalten.

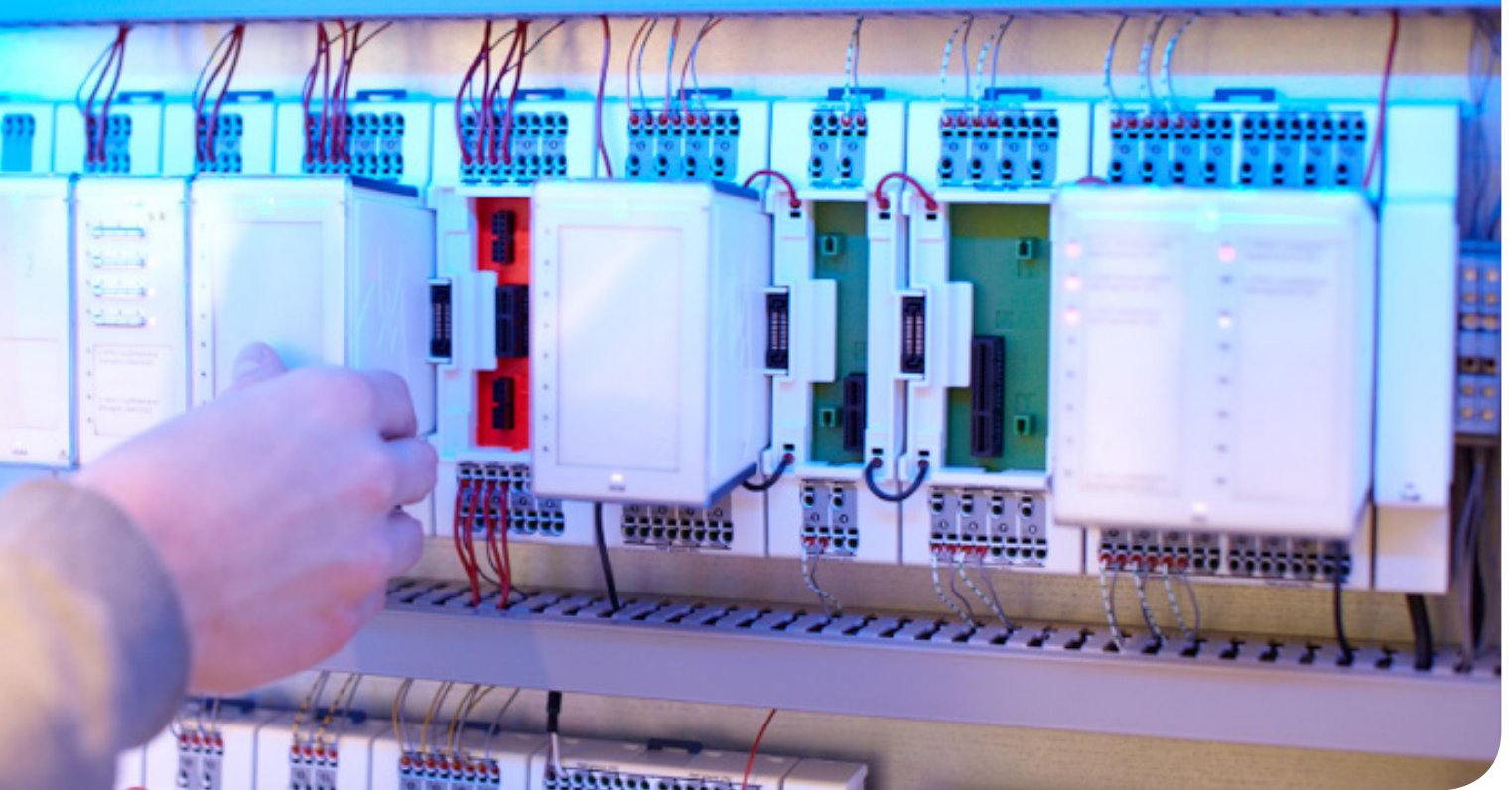
### Raumbedienung mit kundenfreundlichen Szenen

Ein Gebäudebetreiber oder ein Installateur kann im TC Manager mithilfe der Vorlage auch verschiedene Anlagensituationen abrufen. Denken Sie beispielsweise an ein Szenario ‚Präsentation‘, in dem die Lichter abgedimmt, der Beamer eingeschaltet und die Projektorleinwand ausgerollt wird. Das Szenario ist intuitiv aufgebaut, sodass der Benutzer das System sofort bedienen kann.

Der Gebäudebetreiber benötigt keine Hilfe für die Programmierung. Persönliche Präferenzen, besondere Situationen und Bedürfnisse können intuitiv gestaltet werden.







## Benutzeroberfläche für Gebäudebedienung

Die Oberfläche des Priva Blue ID TouchPoints eignet sich hervorragend für alle Liegenschaften.

### Alle relevanten Informationen und Funktionen

Die Einteilung der Oberfläche des Priva Blue ID TouchPoints wird individuell auf die Vorgaben des Benutzers und die Eigenschaften des Gebäudes vom Techniker vorbereitet. Der Servicetechniker kann seine eigenen technischen Funktionen nutzen und bedienen.

### Zugänglich und sicher

Wenn der Priva Blue ID TouchPoint in einem öffentlichen Raum installiert ist, kann mit einem PIN-Code die Eingabe geschützt werden.

Mit dieser Oberfläche können auch Gebäudebetreiber ohne technische Vorkenntnis problemlos für ein angenehmes und gesundes Raumklima in ihrem Gebäude sorgen.



## Benutzeroberfläche für Installationsbedienung

Mit der Oberfläche des Priva Blue ID TouchPoints erhalten Benutzer direkt Zugriff auf die technischen Informationen aller Controller im System. Die Oberfläche basiert auf der Projekteinteilung und eignet sich zum Einblick in den technischen Aufbau des Projekts.

## Zugänglich und sicher

Der Priva Blue ID TouchPoint wird im Technikraum im oder auf dem Schaltschrank montiert. Auch Wandmontage ist möglich. Der Priva Blue ID TouchPoint kann mit einem PIN-Code gesichert werden.

## Schnelligkeit bis ins Detail

Für die Servicemonteur bietet die Oberfläche des Priva Blue ID TouchPoints alle Funktionen, die zur Bedienung der Controller vor Ort benötigt werden. Die Bedienung ist durch Benutzername und Passwort gesichert. Das einfache Dashboard der Oberfläche bietet Zugriff auf die verfügbaren Funktionen im Projekt. Im Dashboard stehen zentral Informationen zur Bedienung der Anlage, zur Einsichtnahme oder Annahme von Alarmen zur Verfügung. Für die Navigation innerhalb der Installation wird der gleiche Projektbaum wie bei Priva TC Engineer verwendet. Das wichtigste bei der Bedienung ist die eindeutige und identische Bezeichnung von TC Manager, TC Engineer oder Priva Blue ID TouchPoint.

Die Einteilung der Oberfläche wird automatisch auf der Grundlage des Aufbaus des Projekts erzeugt. Dies bringt dem Techniker viel Zeitersparnis ein.





---

## HABEN SIE NOCH FRAGEN?

---

Unser Vertriebsinnendienst hilft Ihnen gern weiter!

Nehmen Sie mit uns Kontakt auf:

T +49 2151 65059-260 oder [bestellung@privaweb.com](mailto:bestellung@privaweb.com)





**Priva Building Intelligence GmbH**

Tackweg 35  
47918 Tönisvorst  
Deutschland

T +49 2151 650 59-0  
F +49 2151 650 59-212  
E [info@privaweb.de](mailto:info@privaweb.de)  
I [www.privaweb.de](http://www.privaweb.de)

**DISCLAIMER**

Die "Priva Blue ID Hardware" ist ein Produkt der "Priva Building Intelligence GmbH" ([www.privagroup.com](http://www.privagroup.com)).  ist eine eingetragene Marke der "baimos technologies GmbH" (aus München, Deutschland, [www.baimos.com](http://www.baimos.com)) und bezeichnet deren Zugangsberechtigungssoftware. Die BlueID Technologie ([www.blueid.net](http://www.blueid.net)) der baimos technologies GmbH ist NICHT Bestandteil der auf dieser Seite beworbenen Produkte "Priva Blue ID Hardware" der "Priva Building Intelligence GmbH".

