

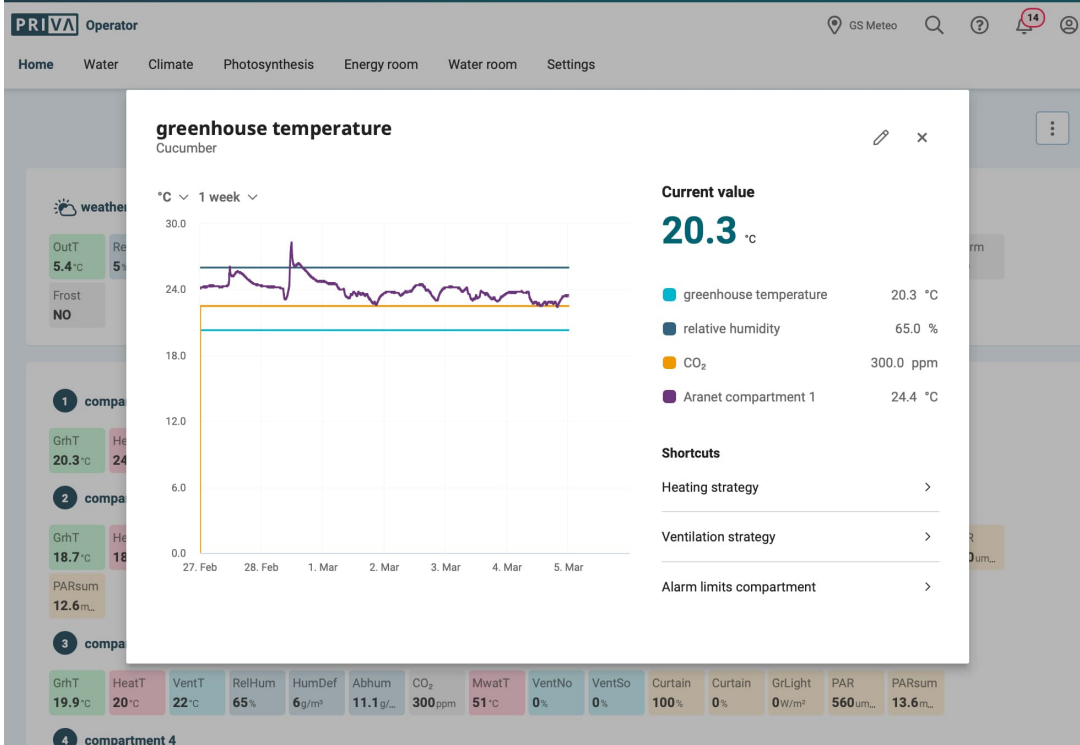


L'année dernière, Priva et Aranet ont signé un partenariat exclusif pour rendre possible une technologie sans fil intégrée dans les serres. Grâce à la solution intégrée de Priva et d'Aranet, il est désormais possible de [connecter des capteurs](#) sans fil à la plate-forme Cloud ouverte de Priva, qui permet au producteur de visualiser et d'analyser à partir d'une représentation unique, toutes les données générées par tous les capteurs et les autres équipements de la serre.

Optimiser la stratégie sur la base de nouvelles connaissances

Le besoin en données supplémentaires ne cesse de croître. Par conséquent, la demande de davantage de nouveaux capteurs pour générer ces données augmente également. Patrick Dankers, Priva :

"Actuellement, les producteurs passent souvent trop de temps à organiser les données. Cela se fait au détriment du temps consacré à l'analyse de ces données. Les producteurs peuvent désormais connecter les capteurs sans fil Priva-Aranet à la plate-forme [Cloud ouverte de Priva](#). Cela leur permet de visualiser clairement toutes les mesures fournies par ces capteurs dans l'application en ligne [Priva Operator](#) qui peut être utilisée pour piloter à distance le climat, l'irrigation et l'énergie. De cette façon, les producteurs peuvent analyser leurs données et modifier les réglages de leur ordinateur de process en fonction des nouvelles connaissances, le tout à partir d'une interface unique. L'intégration des données fournies par les capteurs sans fil Priva Aranet avec celles issues des serres donne davantage de possibilités d'analyses approfondies afin que les producteurs puissent améliorer encore plus leur stratégie de production."



Advantages of wireless sensors

Les conditions climatiques dans la serre ne sont généralement pas uniformes. Pour détecter les hétérogénéités et pour être en mesure de réagir à ces éventuels écarts, vous avez besoin de (plus de) capteurs sur site. Cependant, l'installation de capteurs câblés vous impose un coût prohibitif car elle nécessite un nouveau câblage et l'intervention d'un technicien spécialisé. Les capteurs sans fil sont plus économiques et peuvent être installés à n'importe quel endroit de la serre. Que vous souhaitez mesurer le microclimat en tête de plante ou autour des fruits dans la végétation, vous pouvez décider des données supplémentaires que vous désirez mesurer pour améliorer votre connaissance de l'environnement de votre culture.

Collaboration Priva and Aranet

Priva et Aranet ont conclu un partenariat en 2020 pour rendre possible une technologie sans fil intégrée dans les serres. Patrick Dankers, Priva : "Notre objectif est d'aider les producteurs à relever tous les défis auxquels ils sont confrontés. Par conséquent, nous nous engageons à travailler avec des partenaires spécialisés et à les connecter à notre [plateforme Cloud ouverte](#). Aranet est l'un de ces partenaires. Ce sont des spécialistes de la technologie sans fil et ils ont développé un portefeuille de capteurs sans fil complet pour l'horticulture." Les capteurs peuvent, entre autres, suivre les paramètres suivants pour votre compte :

- Température et humidité de l'air
- Niveau de lumière PAR
- Taux de CO₂.
- Teneur en eau dans le substrat
- Concentration en éléments nutritifs (EC) dans le substrat
- Température du substrat
- Poids du substrat et des plantes
- Micro-variation du diamètre de tige